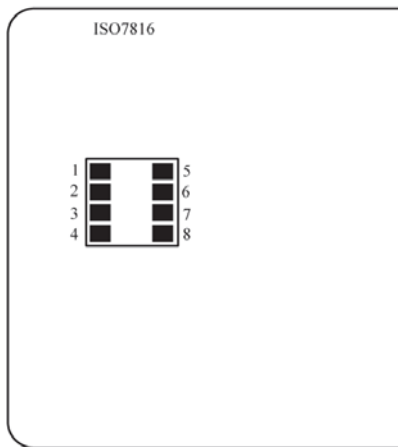


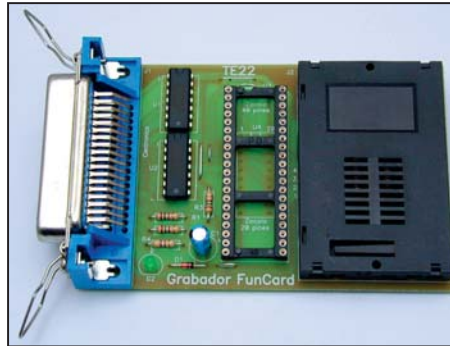
Grabador Funcard TE22

Este dispositivo nos servirá para grabar las tarjetas Funcard, sean del tipo que sean, THT o SMT, con LEDs o sin LEDs, con *display* o sin *display*. La única exigencia es que dispongan de los 7 contactos siguientes en el conector ISO:



- 1: Vcc
- 2: RESET-
- 3: CLK
- 4: PB5 (solo necesario para grabación)
- 5: GND
- 7: I/O
- 8: PB7 (solo necesario para grabación)

Las tarjetas provistas de un conector ISO en cada cara, deberán insertarse con



El grabador TE22 Fungrain está específicamente diseñado para la lectura y grabación de las tarjetas Funcard, AVR, FunBloquer y AVR3 Bloquer.

la cara de 7 contactos hacia el lado de los contactos del grabador TE22, y la otra cara de 5 contactos se usará solamente cuando se inserte en el terminal, reduciendo así la posibilidad de efectos secundarios que pudieran dar lugar a una alteración del contenido de la información de la tarjeta.

El programa que deberá correr en el PC será alguno de los disponibles en la WWW, en las páginas dedicadas a la tarjeta Funcard. Para la grabación se precisará tener preparados los archivos para las tres memorias: flash, eeprom interna y eeprom externa.

El diseño del grabador TE22 es relativamente sencillo, puesto que, tanto la conexión a los zócalos de 40 y de 20

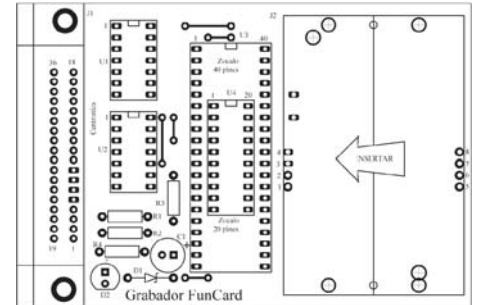


Figura 1. Serigrafía de la cara de componentes.

pinos, como la conexión al lector de tarjeta ISO proceden directamente de los terminales correspondientes del conector de impresora. Realmente, no están conectados directamente sino a través de dos circuitos integrados 74HCT14 de 6 inversores Schmitt cada uno. La alimentación se consigue aprovechando la corriente suministrada por tres de los terminales de la interfaz centronics que se mantienen en estado alto de +5V.

Ref. TE22 - PVP 4.500 ptas (27,05 Euros) IVA incluido

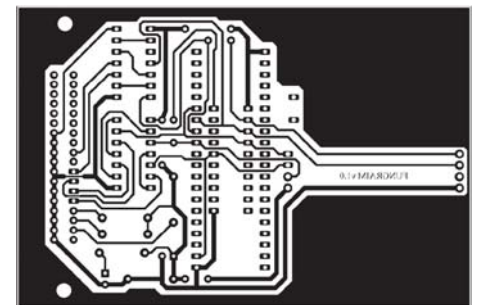


Figura 3. Cara de soldaduras.

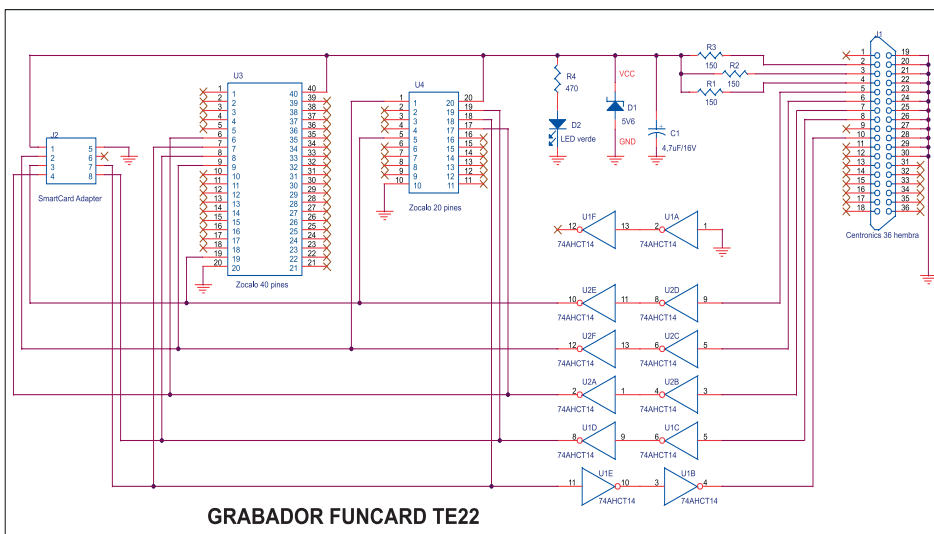
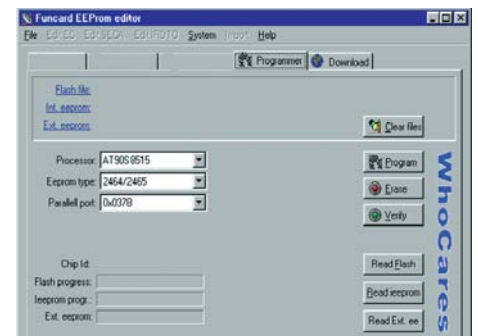


Figura 2



En Internet es muy fácil encontrar Drivers para el grabador Fungrain, en la fotografía pueden apreciar una de las muchas versiones que existen.. Las más utilizadas son las distintas variaciones del Icprog y FP232beta.